

АДМИНИСТРАЦИЯ АЛЕКСАНДРОВСКОГО РАЙОНА  
ТОМСКОЙ ОБЛАСТИ

**УТВЕРЖДЁН**

протоколом № 1

от « 02 » февраля 2019г.

*Заседания общественной комиссии*

**МУНИЦИПАЛЬНАЯ ПРОГРАММА**

**«ФОРМИРОВАНИЕ СОВРЕМЕННОЙ ГОРОДСКОЙ СРЕДЫ НА ТЕРРИТОРИИ  
АЛЕКСАНДРОВСКОГО РАЙОНА НА 2018-2022 ГОДЫ»**

**ДИЗАЙН-ПРОЕКТ ОБЪЕКТА БЛАГОУСТРОЙСТВА**

**«Благоустройство наиболее посещаемой муниципальной**

**территории общего пользования в центре с.Александровское**

**по адресу:**

**Центральная площадь в с.Александровское по ул.Ленина**

**(от пересечения с ул.Советской до пересечения с ул.Лебедева)»**



«Благоустройство наиболее посещаемой муниципальной территории общего пользования в центре с.Александровское по адресу: центральная площадь в с.Александровское по ул.Ленина (от пересечения с ул.Советской до пересечения с ул.Дебедева)»

Существующая центральная площадь с.Александровское расположена по ул.Ленина (от пересечения с ул.Советской до пересечения с ул.Дебедева). Покрытие пешеходных дорожек и площади выполнено из асфальтобетона, установлен памятник, стела «Я люблю Александровское», доска почета. В центре площади установлен фонтан, МАФ.

Площадь благоустройства составляет 8100м<sup>2</sup> из них: площадь покрытий 3385,2м<sup>2</sup>, площадь застройки 34,9м<sup>2</sup>, площадь озеленения 4679,9м<sup>2</sup>.

Центральная площадь предназначена для общения жителей, торговли, проведения культурных мероприятий, прогулок и игр детей.

Центральная площадь единственное место в с.Александровское приспособленное для проведения культурно-массовых мероприятий.

На территории центральной площади расположены административные и культурные здания: здание Администрации Александровского района, Административное здание с Федеральными и муниципальными службами, районный дом культуры.

Центральная площадь не имеет единой архитектурной картины, технические характеристики не соответствуют своему функциональному назначению. Покрытие площади и тротуарных дорожек расстрескалось, местами имеются выбоины, сколы. Бетонные клумбы и вазоны разрушены, не вписываются в общий вид площади. Ограждение территории частично отсутствует, а существующее ограждение местами деформировано.

На территории площади установлены другие архитектурные объекты, такие как «Памятник», фонтан, стела «Я люблю Александровское». Прилегающая территория к данным объектам не гармонична, не соответствуют друг другу, и не составляет целостной картины.

Озеленение и элементы МАФ отсутствуют.

Центральная площадь нуждается в капитальном ремонте.

«Благоустройство наиболее посещаемой муниципальной территории общего пользования в центре с.Александровское по адресу: центральная площадь в с.Александровское по ул.Ленина (от пересечения с ул.Советской до пересечения с ул.Лебедева)»

**В рамках благоустройства территории предложено выполнение следующих мероприятий:**

- 1. Устройство плиточного покрытия с установкой бордюрного камня**
- 2. Устройство песчаного покрытия**
- 3. Устройство бетонной отмостки**
- 4. Озеленение:**
  - Устройство обыкновенного газона
  - Устройство цветника из многолетников
  - Посадка деревьев (карликовая ель)
- 5. Установка малых архитектурных форм:**
  - Проектируемый флагшток
  - Проектируемый вазон для цветов из бетона высокий "VERLAUF" 62x64x64 см.
  - Проектируемый вазон для цветов из бетона прямоугольный "VERLAUF" 47x52x91 см



«Благоустройство наиболее посещаемой муниципальной территории общего пользования в центре с. Александровское по адресу: центральная площадь в с. Александровское по ул. Ленина (от пересечения с ул. Советской до пересечения с ул. Лебедева)»

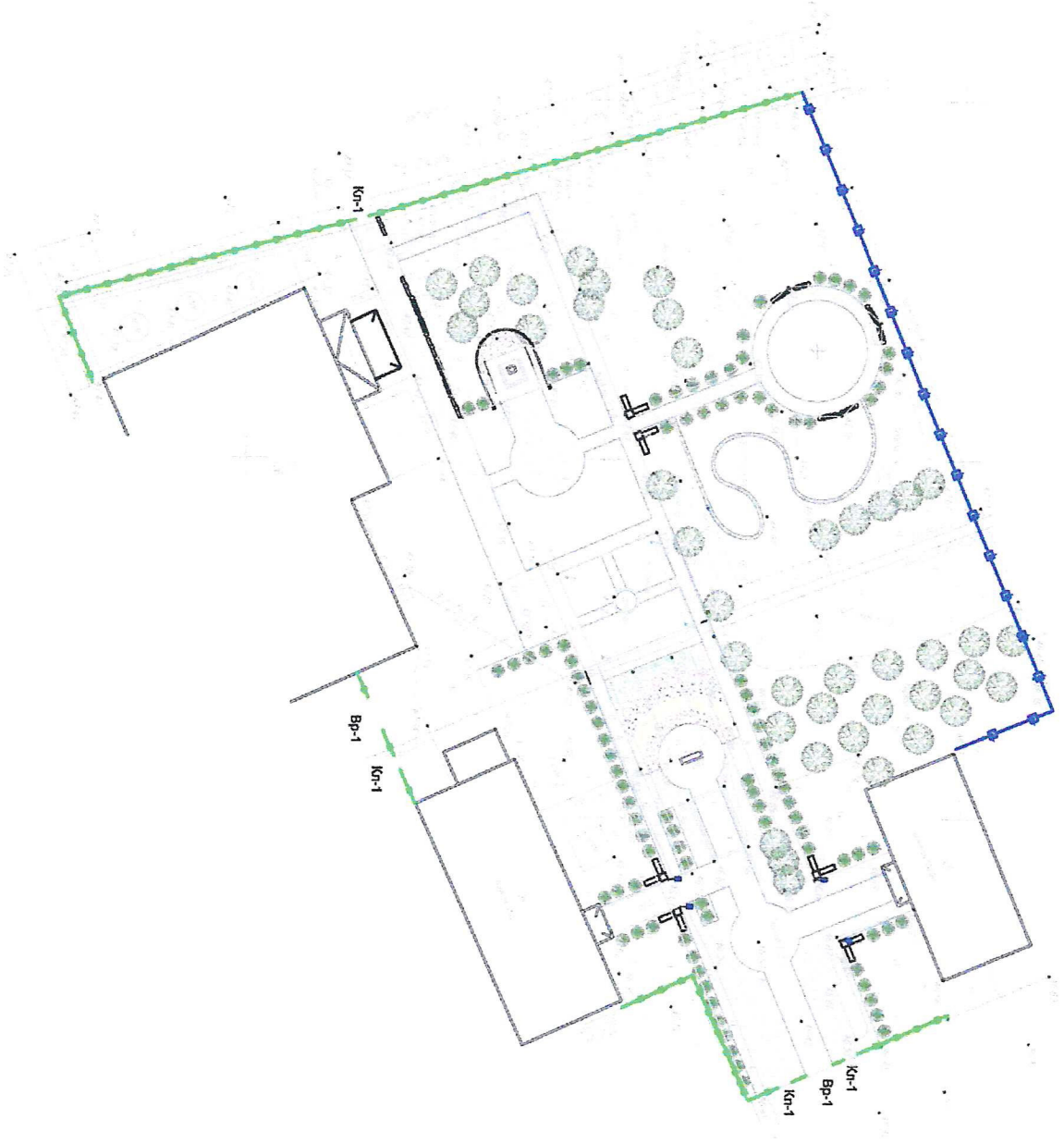


Условные обозначения малые арх. формы:

- - - Граница территории подлежащей благоустройству
- - - Граница территории не подлежащей благоустройству



«Благоустройство наиболее посещаемой муниципальной территории общего пользования в центре с. Александровское по адресу: центральная площадь в с. Александровское по ул. Ленина (от пересечения с ул. Советской до пересечения с ул. Лебедева)»



**Основные обозначения малые арх. формы:**

- Проектный флигелек - 4 шт.
- Проектная Урна U-007 350x350x1000 - 10 шт.
- Проектная Скамья S-016 1600x620 - 10 шт.
- Проектный Опора освещения O-016 - 7 шт.
- Проектный вазон для цветов из бетона высотой ЧЕНАДУ-620мм/шт. см. - 10 шт.
- Проектный вазон для цветов из бетона прямоугольный ЧЕНАДУ-47x52x81 см. - 20 шт.
- Проектный кованный забор - L= 196 м.
- Проектный забор из проф. листа - L= 106 м.

**Основные обозначения озеленение:**

- Проектные карликовые деревья - 97 шт.
  - Газон многолетние травы - 4591,79 кв.м.
  - Проектная цветочная клумба - 208,45 кв.м.
  - Проектная цветочная клумба вокруг палатки - 32,07 кв.м.
- Основные обозначения твердые покрытия:**
- Проектное покрытие (тип 1) - 1422,72 кв.м.
  - Проектное покрытие (тип 2) - 862,68 кв.м.
  - Проектное покрытие вокруг палатки (тип 1) - 26,03 кв.м.
  - Существующее асфальтобетонное покрытие - 823,54 кв.м.



«Благоустройство наиболее посещаемой муниципальной территории общего пользования в центре с. Александровское по адресу: центральная площадь в с. Александровское по ул. Ленина (от пересечения с ул. Советской до пересечения с ул. Лебедева)»





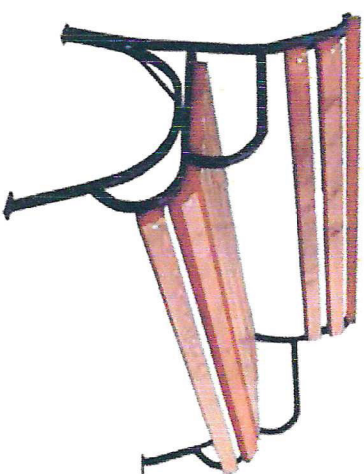
«Благоустройство наиболее посещаемой муниципальной территории общего пользования в центре с. Александровское по адресу: центральная площадь в с. Александровское по ул. Ленина (от пересечения с ул. Советской до пересечения с ул. Лебедева)»



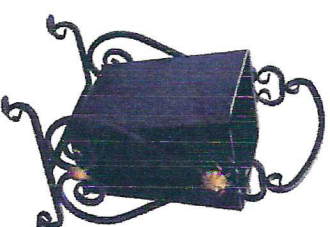
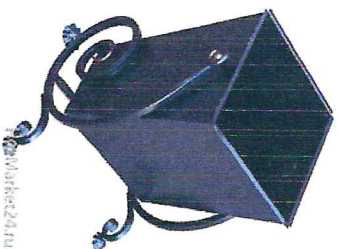


«Благоустройство наиболее посещаемой муниципальной территории общего пользования в центре с. Александровское по адресу: центральная площадь в с. Александровское по ул. Ленина (от пересечения с ул. Советской до пересечения с ул. Лебедева)»

Скамейки для парков, скверов, дворовых и детских площадок.



Урны уличные





«Благоустройство наиболее посещаемой муниципальной территории общего пользования в центре с. Александровское по адресу: Центральная площадь в с. Александровское по ул. Ленина (от пересечения с ул. Советской до пересечения с ул. Лебедева)»

**СОГЛАСОВАНО**



\_\_\_\_\_ 2019г